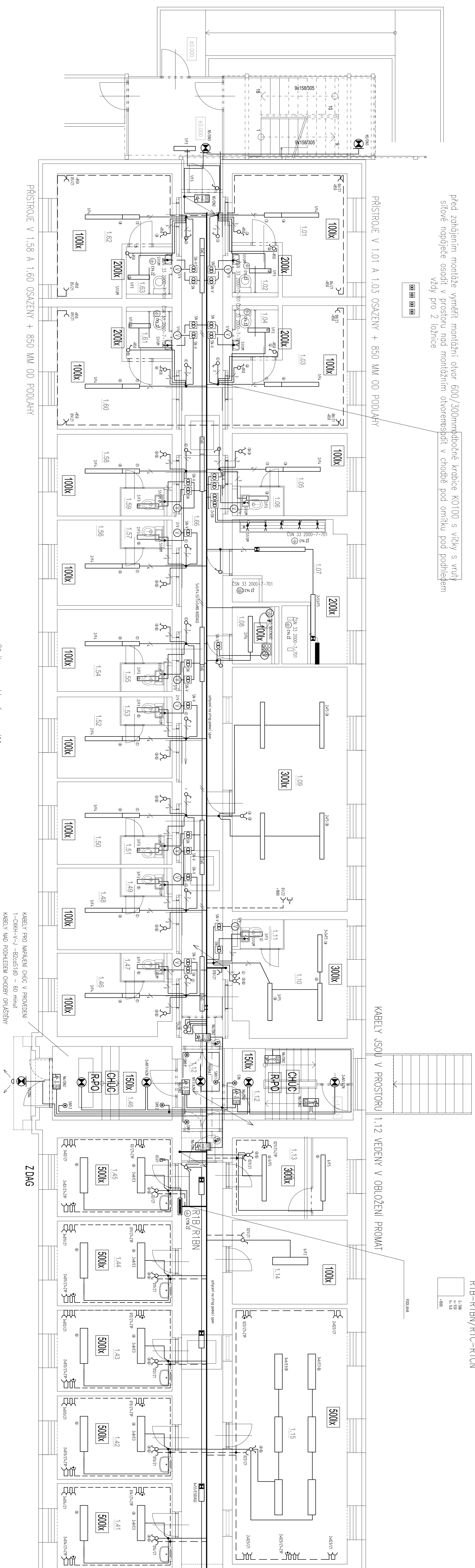


před zahájením montáže vyměřit montážní otvor 600/300mm dobočné křebice K0100 s výšky s vruty  
slokové napáječe osadit v prostoru nad montážním otvorem spojit v chodbě pod omítku pod podlahou  
vždy pro 2 ložnice

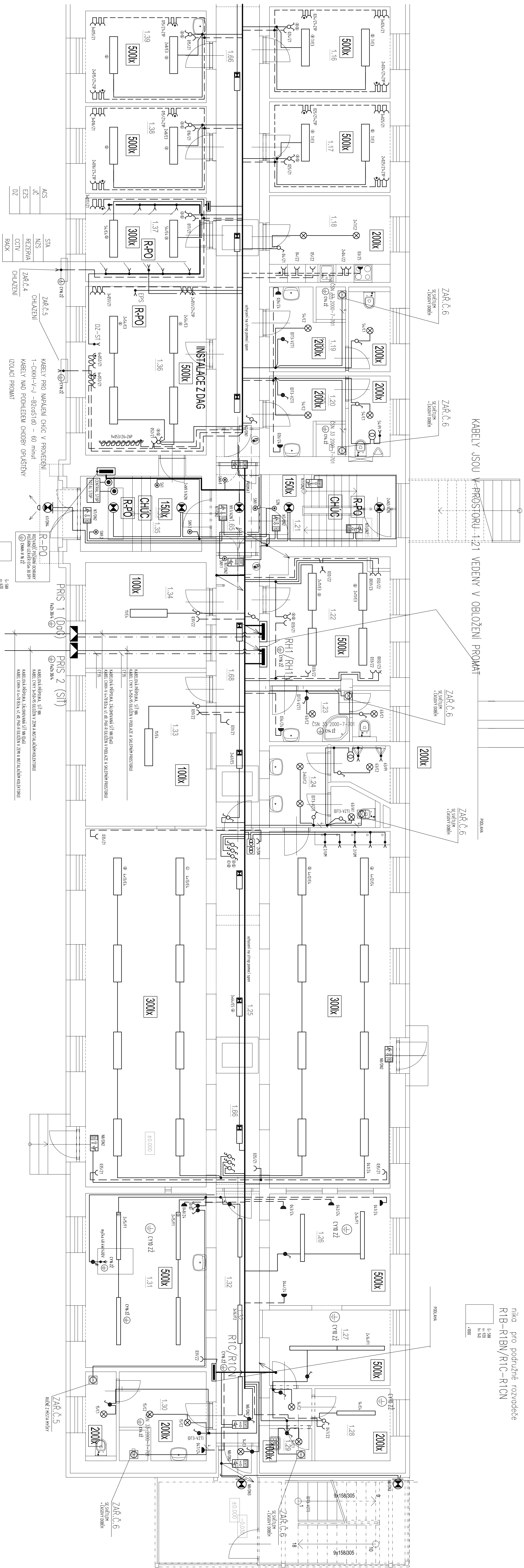
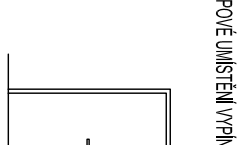
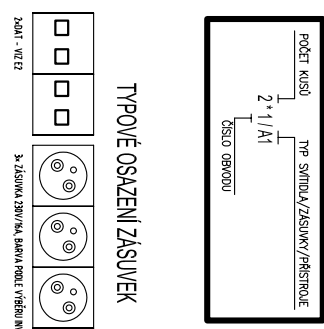
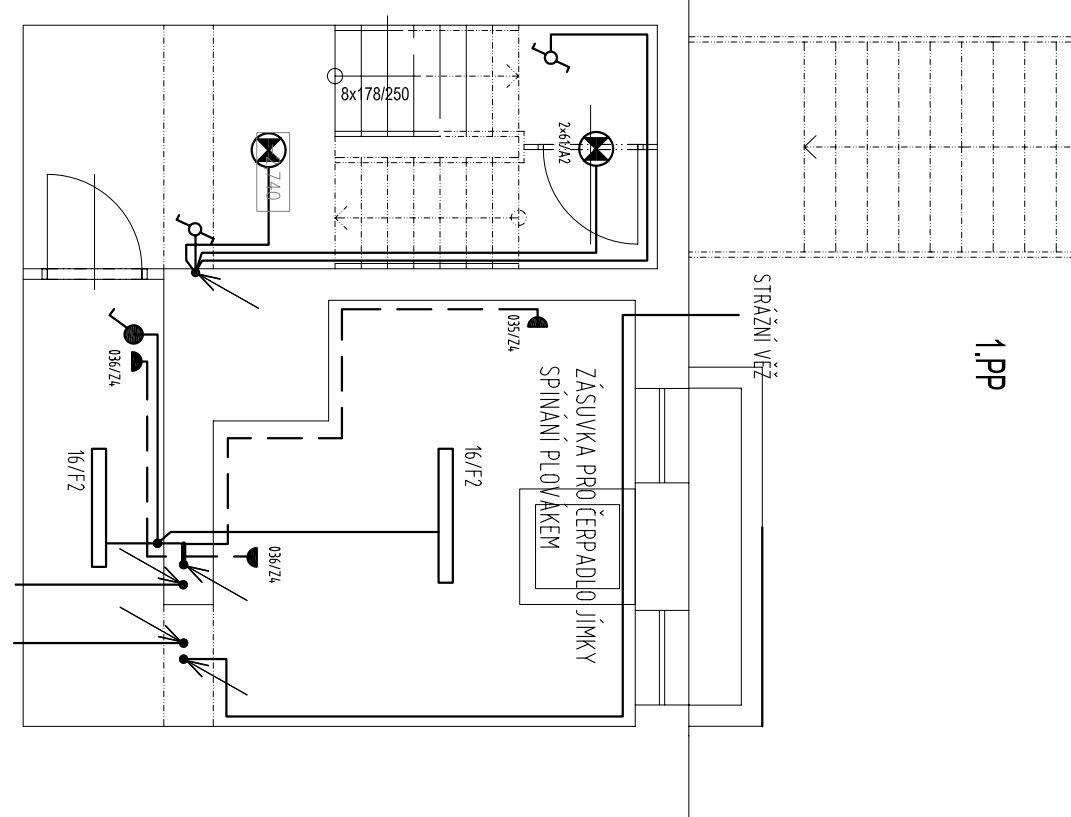
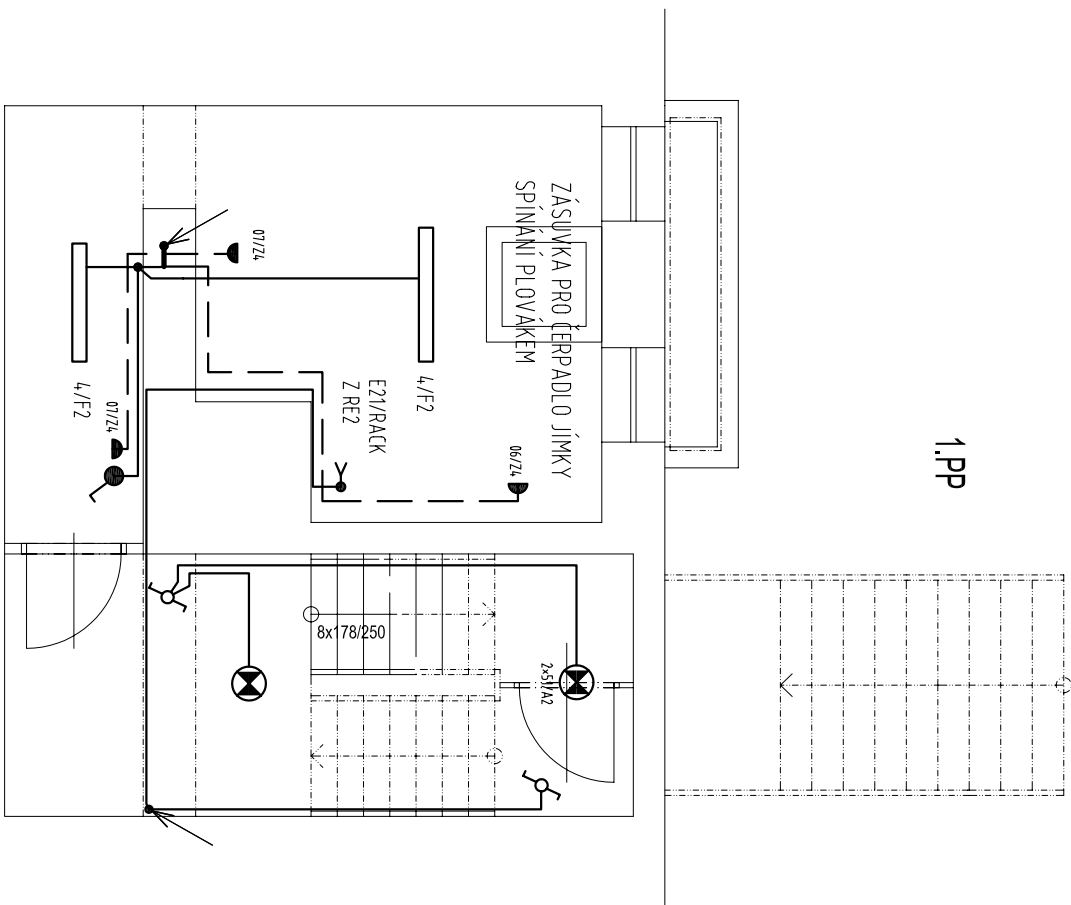


niko pro podružné rozvodeče  
R1B-R1BN/R1C-R1CN

2\*niko pro hlavní rozvadeče  
RH1/RH1N

KABELY PRO NAPÁJENÍ LHC V PROVEDENÍ  
1-CXKH-Y-J - B2cos100 - 60 minut  
KABELY MAD PODHLEDEN CHODBY OPRAŠTĚN  
IZOLACI PROMĚNIT

nika pro podružné rozvadeč  
R1B-R1BN/R1C-R1CN

[illegible][illegible][illegible]

	Polish	Shantai	NP	Ratio (%)
1	100	100	100	100
2	100	100	100	100
3	100	100	100	100
4	100	100	100	100
5	100	100	100	100
6	100	100	100	100
7	100	100	100	100
8	100	100	100	100
9	100	100	100	100
10	100	100	100	100
11	100	100	100	100
12	100	100	100	100
13	100	100	100	100
14	100	100	100	100
15	100	100	100	100
16	100	100	100	100
17	100	100	100	100
18	100	100	100	100
19	100	100	100	100
20	100	100	100	100
21	100	100	100	100
22	100	100	100	100
23	100	100	100	100
24	100	100	100	100
25	100	100	100	100
26	100	100	100	100
27	100	100	100	100
28	100	100	100	100
29	100	100	100	100
30	100	100	100	100
31	100	100	100	100
32	100	100	100	100
33	100	100	100	100
34	100	100	100	100
35	100	100	100	100
36	100	100	100	100
37	100	100	100	100
38	100	100	100	100
39	100	100	100	100
40	100	100	100	100
41	100	100	100	100
42	100	100	100	100
43	100	100	100	100
44	100	100	100	100
45	100	100	100	100
46	100	100	100	100
47	100	100	100	100
48	100	100	100	100
49	100	100	100	100
50	100	100	100	100
51	100	100	100	100
52	100	100	100	100
53	100	100	100	100
54	100	100	100	100
55	100	100	100	100
56	100	100	100	100
57	100	100	100	100
58	100	100	100	100
59	100	100	100	100
60	100	100	100	100
61	100	100	100	100
62	100	100	100	100
63	100	100	100	100
64	100	100	100	100
65	100	100	100	100
66	100	100	100	100
67	100	100	100	100
68	100	100	100	100
69	100	100	100	100
70	100	100	100	100
71	100	100	100	100
72	100	100	100	100
73	100	100	100	100
74	100	100	100	100
75	100	100	100	100
76	100	100	100	100
77	100	100	100	100
78	100	100	100	100
79	100	100	100	100
80	100	100	100	100
81	100	100	100	100
82	100	100	100	100
83	100	100	100	100
84	100	100	100	100
85	100	100	100	100
86	100	100	100	100
87	100	100	100	100
88	100	100	100	100
89	100	100	100	100
90	100	100	100	100

	Chase	Arato	Chase	Arato
109	KANAGAWA	11.1	109	KANAGAWA
110	KANAGAWA	11.0	110	KANAGAWA
111	KANAGAWA	11.0	111	KANAGAWA
112	KANAGAWA	11.0	112	KANAGAWA
113	KANAGAWA	11.0	113	KANAGAWA
114	KANAGAWA	11.0	114	KANAGAWA
115	KANAGAWA	11.0	115	KANAGAWA
116	KANAGAWA	11.0	116	KANAGAWA
117	KANAGAWA	11.0	117	KANAGAWA
118	KANAGAWA	11.0	118	KANAGAWA
119	KANAGAWA	11.0	119	KANAGAWA
120	KANAGAWA	11.0	120	KANAGAWA
121	KANAGAWA	11.0	121	KANAGAWA
122	KANAGAWA	11.0	122	KANAGAWA
123	KANAGAWA	11.0	123	KANAGAWA
124	KANAGAWA	11.0	124	KANAGAWA
125	KANAGAWA	11.0	125	KANAGAWA
126	KANAGAWA	11.0	126	KANAGAWA
127	KANAGAWA	11.0	127	KANAGAWA
128	KANAGAWA	11.0	128	KANAGAWA
129	KANAGAWA	11.0	129	KANAGAWA
130	KANAGAWA	11.0	130	KANAGAWA
131	KANAGAWA	11.0	131	KANAGAWA
132	KANAGAWA	11.0	132	KANAGAWA
133	KANAGAWA	11.0	133	KANAGAWA
134	KANAGAWA	11.0	134	KANAGAWA
135	KANAGAWA	11.0	135	KANAGAWA
136	KANAGAWA	11.0	136	KANAGAWA
137	KANAGAWA	11.0	137	KANAGAWA
138	KANAGAWA	11.0	138	KANAGAWA
139	KANAGAWA	11.0	139	KANAGAWA
140	KANAGAWA	11.0	140	KANAGAWA
141	KANAGAWA	11.0	141	KANAGAWA
142	KANAGAWA	11.0	142	KANAGAWA
143	KANAGAWA	11.0	143	KANAGAWA
144	KANAGAWA	11.0	144	KANAGAWA
145	KANAGAWA	11.0	145	KANAGAWA
146	KANAGAWA	11.0	146	KANAGAWA
147	KANAGAWA	11.0	147	KANAGAWA
148	KANAGAWA	11.0	148	KANAGAWA
149	KANAGAWA	11.0	149	KANAGAWA
150	KANAGAWA	11.0	150	KANAGAWA
151	KANAGAWA	11.0	151	KANAGAWA
152	KANAGAWA	11.0	152	KANAGAWA
153	KANAGAWA	11.0	153	KANAGAWA
154	KANAGAWA	11.0	154	KANAGAWA
155	KANAGAWA	11.0	155	KANAGAWA
156	KANAGAWA	11.0	156	KANAGAWA
157	KANAGAWA	11.0	157	KANAGAWA
158	KANAGAWA	11.0	158	KANAGAWA
159	KANAGAWA	11.0	159	KANAGAWA
160	KANAGAWA	11.0	160	KANAGAWA
161	KANAGAWA	11.0	161	KANAGAWA
162	KANAGAWA	11.0	162	KANAGAWA
163	KANAGAWA	11.0	163	KANAGAWA
164	KANAGAWA	11.0	164	KANAGAWA
165	KANAGAWA	11.0	165	KANAGAWA
166	KANAGAWA	11.0	166	KANAGAWA
167	KANAGAWA	11.0	167	KANAGAWA
168	KANAGAWA	11.0	168	KANAGAWA
169	KANAGAWA	11.0	169	KANAGAWA
170	KANAGAWA	11.0	170	KANAGAWA
171	KANAGAWA	11.0	171	KANAGAWA
172	KANAGAWA	11.0	172	KANAGAWA
173	KANAGAWA	11.0	173	KANAGAWA
174	KANAGAWA	11.0	174	KANAGAWA
175	KANAGAWA	11.0	175	KANAGAWA
176	KANAGAWA	11.0	176	KANAGAWA
177	KANAGAWA	11.0	177	KANAGAWA
178	KANAGAWA	11.0	178	KANAGAWA
179	KANAGAWA	11.0	179	KANAGAWA
180	KANAGAWA	11.0	180	KANAGAWA
181	KANAGAWA	11.0	181	KANAGAWA
182	KANAGAWA	11.0	182	KANAGAWA
183	KANAGAWA	11.0	183	KANAGAWA
184	KANAGAWA	11.0	184	KANAGAWA
185	KANAGAWA	11.0	185	KANAGAWA
186	KANAGAWA	11.0	186	KANAGAWA
187	KANAGAWA	11.0	187	KANAGAWA
188	KANAGAWA	11.0	188	KANAGAWA
189	KANAGAWA	11.0	189	KANAGAWA
190	KANAGAWA	11.0	190	KANAGAWA
191	KANAGAWA	11		

NEDÍLNOU SOUČÁSTÍ JE TECHNICKÁ ZPRÁVA A SCHEMATA ZAPOJENÍ

OCHRANA PŘED ÚRAZEM ELEKTRICKÝM PROUDEM: AUTOMATICKÝM ODPOJENÍM  
OD ZDROJE DLE ČSN 33-2000-4-41, ED2, Z1  
NAPĚŤOVÁ SOUSTAVA 3x230/400V, TN-C-S, 3+PE-N, 50Hz AC  
ODOLNOST OCHRANY: OCHRANÝM POSLÍVNÍ A PROUDOVÝM CHYBŮMI

### POZNAMKA:

DOKUMENTACE SLOUŽÍ JAKO PODKLAD PRO VÝBĚR DODAVATELE

## INSTALLACE:

VEŠKERÁ INSTALACE BUDE V PROVEDENÁ NÁSLEDOVNĚ

[illegible][illegible][illegible]